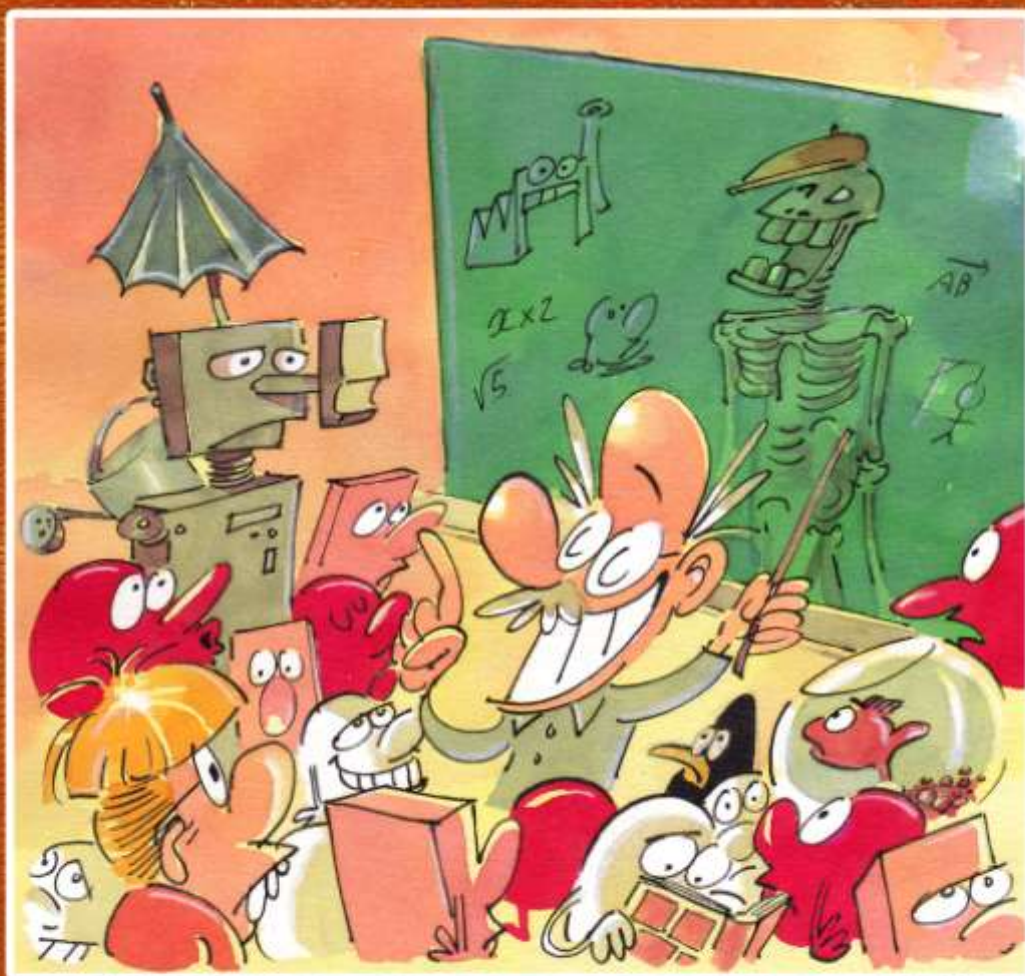


Les aventures du professeur Leucémix

TOME 2

A LA DECOUVERTE DE LA MOELLE OSSEUSE



L'association Laurette Fugain souhaite remercier tous ceux qui ont contribué à faire exister ce tome 2 des aventures du Pr Leucémix, et qui nous offrent aujourd'hui cette fabuleuse histoire de la Vie.

Scénario, dessins et couleurs :
Simon Mitteault
Infographie : Caps
(membres de l'atelier Croc en Jambe)

CROC EN JAMBE

BD de communication
sur mesure

site web : www.crocenjambe.fr
mail : crocenjambe@hotmail.fr

Couleurs pages annexes : Laure Vanootegem

Nous remercions également notre partenaire CirclePrinters France, ses papetiers et son brocheur, pour leur participation gracieuse à la réalisation de cet ouvrage

CirclePrinters France (chef de file, coordinateur du dossier et impression dans son usine à Mary-Sur-Marne)
BURGO GROUP, SAPPI, NORSKE SKOG et ISO DUMONT (papetiers)
ALLIANCE ROUTAGE (Finition)



Les éditions l'Edune ont apporté leur contribution à la réalisation de cette BD

Merci également au Dr Emmanuel Raffoux, Caroline Bronsard et Delphine Hoffmann.

Les aventures du professeur Leucémix

A LA DECOUVERTE DE LA MOELLE OSSEUSE

«Vous vous souvenez du professeur Leucémix ? Nous le retrouvons plus motivé que jamais dans ce tome 2 : une rentrée placée sous le signe du Don de Soi, une sacoche de prof remplie de petites cellules de vie dont il compte bien vous dévoiler tous les secrets, en route vers de nouvelles aventures.

Avec sa tête de gentil savant fou, il s'est pleinement investi dans la préparation de ses cours cet été pour vous transmettre l'envie de devenir donneur. C'est qu'il a un grand cœur notre cher professeur. Au programme cette année : la moelle osseuse de A à Z en passant par la case VIE. Vous ne savez pas à quoi elle sert ? Pas de panique, le professeur Leucémix est là pour vous accompagner dans cette belle découverte de la Vie. Je me prête à rêver que la vie coule aussi facilement que les cours de ce cher professeur.

Vous êtes prêts à faire votre rentrée dans cette classe à destination des autres ? Prenez place, c'est parti : le voyage ne durera que quelques minutes, le temps de lire cette BD qui, je l'espère, vous en apprendra davantage sur la moelle osseuse. Et puis qui sait, vous aurez peut-être envie d'aller donner et de partager cette BD en la refermant ?

J'espère que vous aurez plaisir à lire ce nouveau tome.

Et si c'était vous le Donneur ? Et si c'était vous le sauveur ? Et si c'était vous qui attendiez un don de moelle osseuse pour continuer à vivre ? Allez je prends le pari de faire grimper le nombre d'inscrits sur le registre des donneurs de moelle osseuse. Vous me suivez ? Chiche ? Le Don de Soi est l'histoire de Tous. Leurs vies passent par vos dons.»

Stéphanie Fugain
Présidente de l'Association Laurette Fugain





LA LEUCÉMIE EST UN CANCER DU SANG ET DE LA MOELLE OSSEUSE

LA MOELLE OSSEUSE, C'EST L'USINE QUI FABRIQUE LE SANG

C'EST EXACT

À NE PAS CONFONDRE AVEC LA MOELLE ÉPINIÈRE

C'EST UN TISSU CONTENU DANS NOS OS, PRINCIPALEMENT CEUX DU STERNUM ET DU BASSIN

HI HI CA CHATOUILLE

ICI ET LÀ

POUËT

C'EST ELLE QUI FABRIQUE LES ÉLÉMENTS QUI COMPOSENT LE SANG

LES GLOBULES ROUGES

LES GLOBULES BLANCS

LES PLAQUETTES

SERVENT À TRANSPORTER L'OXYGÈNE DANS L'ORGANISME

CONSTITUENT LE SYSTÈME IMMUNITAIRE POUR PROTÉGER CONTRE LES MICROBES (VIRUS, BACTÉRIES, PARASITES)

AGISSENT DANS LE SYSTÈME DE COAGULATION DU SANG (= EMPÊCHER LES SAIGNEMENTS ET LES HÉMORRAGIES)

LA LEUCÉMIE EST DUE À UN DÉRÈGLEMENT DE LA MOELLE OSSEUSE QUI SE MET À FABRIQUER DES GLOBULES BLANCS ANORMAUX. ILS VONT PROLIFÉRER (SANS MATURATION) ET DÉCLARER AINSI LA MALADIE.

HA HA HA

OH LES VOUS





SI AUCUN FRÈRE ET SOEUR N'EST COMPATIBLE, LE MÉDECIN VA AVOIR RECOURS AU FICHIER DES DONNEURS VOLONTAIRES DE MOELLE OSSEUSE NON APPARENTÉS



C'EST UN FICHIER NATIONAL ET INTERNATIONAL CONSTITUÉ DE PERSONNES AYANT ACCEPTÉ DE FAIRE UN DON DE MOELLE OSSEUSE SI UN JOUR ILS ÉTAIENT RECONNUS COMPATIBLES AVEC UN MALADE



LA PROBABILITÉ EST ASSEZ FAIBLE, MAIS PLUS LE NOMBRE DE DONNEURS VOLONTAIRES EST GRAND, PLUS LES MALADES AURONT UNE CHANCE D'EN TROUVER UN COMPATIBLE



À PRÉSENT, JE VAIS VOUS EXPLIQUER COMMENT SE DÉROULE CE DON



IL EXISTE DEUX PROCÉDÉS POUR DONNER. 1° = PAR PRÉLÈVEMENT DANS L'OS DE LA PARTIE DROITE DE LA FESSE (ÇA RESSEMBLE À UNE ÉPONGE)



TOUT D'ABORD: IDENTIFIER LE DONNEUR





ATTENTION! CE N'EST PAS UNE OPÉRATION! IL N'Y A PAS DE GESTE CHIRURGICAL



ON PRÉLÈVE ALORS AU DONNEUR 1% DE SA MOELLE OSSEUSE.



CETTE FAIBLE QUANTITÉ EST RÉGÉNÉRÉE PAR L'ORGANISME DANS LES JOURS QUI SUIVENT...



LE SEUL SOUVENIR QUI VOUS RESTE EST LA SENSATION D'UN SIMPLE HÉMATOME.



2^{ème} SOLUTION: LE PRÉLEVEMENT DES CELLULES - SOUCHES CIRCULANTES!



TOUTES LES CELLULES DU SANG (GLOBULES ET PLAQUETTES) SONT ISSUES DE CELLULES-SOUCHES.



LE DONNEUR DOIT PRENDRE UN TRAITEMENT POUR FAIRE SORTIR CES CELLULES DE LA MOELLE.

PUIS, COMME POUR UN DON DE PLAQUETTES, ELLES SONT TRIÉES PUIS COLLECTÉES POUR ÊTRE TRANSMISES AU PATIENT.



NOTEZ QUE SEUL LE MÉDECIN PEUT CHOISIR LA MÉTHODE À UTILISER, EN FONCTION DES BESOINS DU PATIENT, ET ?



UNE FOIS LE DONNEUR IDENTIFIÉ, LE PATIENT COMMENCE ALORS UN PROCESSUS PARTICULIER.



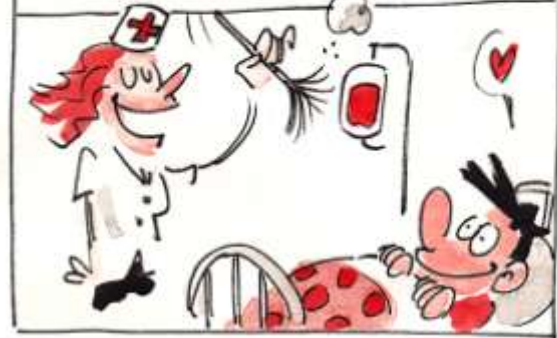
IL REÇOIT UNE CHIMIO ENCORE PLUS FORTE QUE LES PRÉCÉDENTES, AFIN DE DÉTRUIRE TOTALEMENT LA MOELLE OSSEUSE.



AINSI, LA PLACE EST LA PLUS NETTE POSSIBLE POUR ACCUEILLIR LA MOELLE DU DONNEUR



LE DON SERA ENSUITE NETTOYÉ ET FILTRÉ POUR POUVOIR ÊTRE ADMINISTRÉ AU PATIENT SOUS FORME DE TRANSFUSION



C'EST COMME UNE NOUVELLE VIE QUI VA CIRCULER DANS LES VEINES DU PATIENT



EN ATTENDANT QU'ELLE FONCTIONNE À NOUVEAU, LE PATIENT EST EN APRASIE. DES TRANSFUSIONS DE SANG ET DE PLAQUETTES SONT INDISPENSABLES





BIEN. À PRÉSENT, MES
CHERS LECTEURS, VOUS POUVEZ
ME POSER TOUT UN TAS DE
QUESTIONS PERTINENTES
AUXQUELLES JE ME FERAI
UN PLAISIR DE RÉPONDRE



POURQUOI VOUS
ÊTES MAL
DESSINÉ ?

QUI C'EST QUI
A INVENTÉ
LE SOLEIL ?

COMMENT
ON FAIT
LES BÉBÉS ?

OÙ SONT
LES
TOILETTES ?



COMMENT ON DEVIENT
DONNEUR DE MOELLE
OSSUEUSE ?

AH!



EH BIEN,
SYMPATHIQUE
LECTEUR, IL
FAUT D'ABORD
REMPLIR
CERTAINES
CONDITIONS...

AVOIR ENTRE 18 ET 54 ANS (UNE
FOIS INSCRIT, ON LE RESTE JUSQU'À
60 ANS



C'EST
TOUJOURS
PARÉIL

DÈS QU'ON VEUT
DONNER SA MOELLE
OU ALLER EN COÛTE,
PAF : RÉCALÉS !

C'EST
PAS
JUSTE



ÊTRE EN BONNE SANTÉ

AH BON
SNURF

ACCEPTER DE DONNER À QUELQU'UN
QU'ON NE CONNAÎTRA JAMAIS .



À QUI VOUS
AVEZ DONNÉ
MA MOELLE ?

HEIN ?

JE VEUX
LA
REPRENDRE !



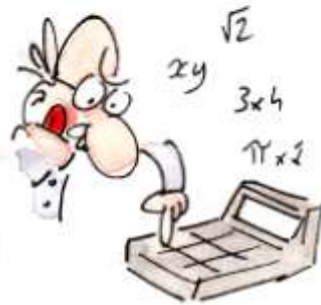
SI VOUS REMPLISSEZ CES CRITÈRES, IL SUFFIT DE FAIRE LA DÉMARCHE DE S'INSCRIRE SUR LE FICHIER DES DONNEURS VOLONTAIRES DE MOELLE OSSEUSE

POUR CE FAIRE, PRENEZ RENDEZ-VOUS AUPRÈS DE FRANCE GREFFE DE MOELLE AU 0800 20 22 24, OU AUPRÈS DE L'EF5 LE PLUS PROCHE *





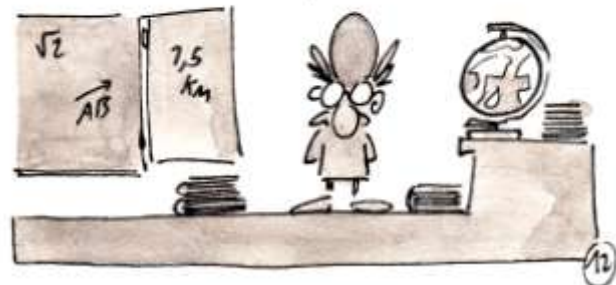
QUEQUES CHIFFRES



LE DON DE MOELLE OSSEUSE EST UN MOYEN DE LUTTER CONTRE LES CANCERS = À 80% POUR LA LEUCÉMIE, 20% POUR LES AUTRES MALADIES DU SANG

SEULS 25% DES PATIENTS TROUVENT UN DONNEUR COMPATIBLE DANS LEUR FRATRIE. C'EST DONC 75% DES PATIENTS QUI COMPTENT SUR LES DONNEURS VOLONTAIRES NON APPARENTÉS

CHACQUE ANNÉE, ON COMPTE PRÈS DE 5000 NOUVEUX CAS DE LEUCÉMIE EN FRANCE



* Données 2009



SI ON A BESOIN DE MOI ALORS QUE JE SUIS EN VACANCES, FAUT-IL QUE JE RENTRE IMMÉDIATEMENT ?



NON! LE MALADE AYANT UN PROCESSUS DE PRÉPARATION, VOUS DISPOSEZ DE PLUSIEURS SEMAINES POUR VOUS ORGANISER



CELA A-T-IL UN COÛT POUR LE DONNEUR ?



NON! TOUT EST PRIS EN CHARGE PAR LA SÉCURITÉ SOCIALE



MON EMPLOYEUR PEUT-IL M'EMPÊCHER D'ALLER DONNER SUR MON TEMPS DE TRAVAIL ?



NON ! IL EST OBLIGÉ DE VOUS LAISSER, VOUS AUREZ UN ARRÊT DE TRAVAIL POUR PREUVE



LE DON DE MOELLE OSSEUSE SE FAIT-IL PAR PONCTION LOMBAIRE ?



NON ! ATTENTION À NE PAS CONFONDRE MOELLE OSSEUSE ET MOELLE ÉPINIÈRE



MOELLE OSSEUSE = USINE SERVANT À FABRIQUER LE SANG

MOELLE ÉPINIÈRE = SYSTÈME NERVEUX SITUÉ AU NIVEAU DE LA COLONNE VERTÉBRALE

EST-CE DANGEREUX ?



LE SEUL RISQUE EST CELUI LIÉ À L'ANESTHÉSIE GÉNÉRALE. LES ENTRETIENS MÉDICAUX ONT POUR BUT DE LIMITER AU MAXIMUM LA PRISE DE RISQUE, ET DE PROTÉGER DONNEUR ET RECEVEUR.





LE DON DE MOELLE OSSEUSE EST LE SEUL DON D'ORGANE À UN TIERS (NON FAMILIAL) QUE L'ON PEUT FAIRE DE SON VIVANT. D'AILLEURS ELLE NE PEUT ÊTRE PRÉLEVÉE APRÈS UN DÉCÈS



ENFIN, VOUS NE SAUREZ JAMAIS RIEN SUR LA PERSONNE À QUI VOUS AVEZ DONNÉ (SON SEXE, SON PAYS...), SI LA GREFFE A RÉUSSI OU NON...



... PEUT ÊTRE CROISÉREZ-VOUS UN JOUR LA VIE QUE VOUS AVEZ DONNÉ AU COIN DE LA RUE.



BON, IL FAUT QUE SE VOUS LAISSE



C'EST L'HEURE DE MA TISANE-MINCEUR



FIN (6)

Simon Mitcheff

Le plus beau don, c'est le Don de Soi.
Tout au long de sa vie, il est possible de donner et redonner ainsi vie et espoir à des patients en attente de dons.

Le don de plaquettes

Les plaquettes sont de petites cellules contenues dans le sang, elles servent à la coagulation du sang. Pour prévenir et traiter les hémorragies liées au traitement par chimiothérapie, les malades ont besoin d'être régulièrement transfusés en plaquettes. Sans ces dons, la poursuite du traitement est impossible.
Fréquence du don : jusqu'à 12 fois par an (intervalle de 1 mois entre chaque don)
Durée du don : environ 1h30



Le don du sang :



Le don du sang est indispensable voire vital dans le traitement de nombreuses pathologies. Il intervient également dans la prévention des hémorragies pouvant se dérouler durant les opérations chirurgicales ou encore pendant un accouchement.
Fréquence du don : 4 fois par an pour les femmes, 6 fois par an pour les hommes
Durée du don : 10mn

Le don de plasma :

Composant liquide du sang, dans lequel les cellules sanguines sont en suspension. Il intervient dans certains types de maladies, et sert également à la fabrication de médicaments dérivés du sang.
Fréquence du don : jusqu'à 24 fois par an (intervalle de 15 jours entre les dons)
Durée du don : environ 1h

Tous ces dons sont réalisables sur simple rendez-vous auprès de l'Etablissement Français du Sang le plus proche de chez vous.
Retrouvez votre centre sur le : www.laurettedefugain.org ou en appelant le 0810 150 50.

Le don de moelle osseuse :

Qu'est-ce que c'est ? A quoi ça sert ?

Il ne faut pas confondre moelle osseuse et moelle épinière. La moelle osseuse est l'usine à fabriquer le sang, elle contient les cellules souches qui sont à l'origine des cellules du sang. Dans certaines maladies dont la leucémie, la greffe de moelle osseuse ou de cellules souches peut représenter le seul espoir de guérison. La réussite de la greffe dépend de la compatibilité entre le donneur et le malade. Quand frères et sœurs ne sont pas compatibles entre eux (ce qui est assez fréquent), on a recours à des donneurs non apparentés, qui ont fait la démarche de s'inscrire sur le fichier des donneurs volontaires bénévoles de moelle osseuse. Pour augmenter les chances de guérison de nombreux malades en attente d'être greffés, ce fichier doit se développer et se rajeunir régulièrement. Plus particulièrement, le fichier doit s'enrichir de nouveaux profils de donneurs jeunes, masculins, de différentes origines...



Comment donner ?

Pour s'inscrire sur le fichier, il suffit à toute personne volontaire, âgée de plus de 18 ans et de moins de 51 ans, en bonne santé, de prendre contact avec France Greffe de Moelle, en appelant le 0 800 20 22 24 ou bien l'Etablissement Français du Sang le plus proche de chez vous. Coordonnées sur le www.laurettefugain.org. Faire partie du fichier des donneurs de moelle osseuse, c'est s'engager à vie à répondre présent le jour où la compatibilité avec un malade est établie. Ce jour-là, vous contribuerez directement à sauver une vie.



Le don de sang de cordon ou don de sang placentaire :

Le sang de cordon désigne le sang contenu dans le cordon ombilical du nouveau-né. Riche en cellules souches qui peuvent, dans certains cas de leucémie, être greffées à des malades, sa collecte n'est pas douloureuse, et ne comporte aucun danger ni pour la mère ni pour le bébé.

Comment donner : toute femme enceinte souhaitant faire don de son cordon ombilical est appelée à se manifester au cours de sa grossesse auprès de sa maternité.



Où s'adresser :

France Greffe de Moelle (secrétariat donneurs) : 01 55 93 65 34
Registre France Greffe de Moelle
Agence Biomédecine
1 avenue du Stade de France - 93212 Saint-Denis La Plaine Cedex

Retrouvez les coordonnées des maternités habilitées au don de cordon sur le :

www.laurettefugain.org
www.generale-de-sante.fr



Le don d'organes :

La greffe d'organes consiste à remplacer un organe malade par un autre organe sain. Un don d'organes après sa vie est un vrai geste de solidarité envers autrui. Il permet de sauver en moyenne 4 vies. Devenir donneur, c'est donc offrir à 4 personnes une chance concrète de vivre. Si vous êtes CONTRE le don d'organes, vous pouvez vous inscrire sur le registre national des refus.

Si vous êtes POUR le don d'organes, en théorie, vous ne devriez avoir aucune démarche à faire. Cependant, en pratique, le manque d'informations sur la volonté du défunt est l'une des principales causes de refus de la famille au prélèvement d'organes. Il existe le Passeport de Vie : un outil efficace pour garantir la transmission de sa non-opposition au don d'organes à son entourage. Il comporte une carte à personnaliser et à garder sur soi, et des cartes témoins à remettre à ses proches pour les informer de sa décision. Distribué gratuitement en ligne sur le : www.greffedevie.

L'Association Laurette Fugain s'engage dans la lutte contre la leucémie autour d'une triple ambition :

-> Informer et sensibiliser au Don de Soi pour que la déficience de ces dons ne soit plus un obstacle dans la guérison des malades.

-> Aider la recherche médicale sur les maladies du sang, pour que tous les malades puissent avoir un jour un traitement efficace, une chance supplémentaire de gagner face à la maladie.

-> Apporter soutien et réconfort aux malades et à leurs familles (mise en place de projets de solidarité, amélioration des conditions d'hospitalisation, soutien psychologique via le forum du : www.laurettefugain.org)



« Si on ne fait rien, c'est la vie qui s'éteint. Don de sang, de plaquettes, de plasma, don de moelle osseuse, don d'organes, Dites-le, Faites-le, notre cause c'est l'humain »



Association Laurette Fugain
99-103 rue de Sèvres
75006 Paris

www.laurettefugain.org



Association
Laurette
Fugain

information sur la leucémie,
le don de plaquettes et de moelle osseuse,
aide à la recherche sur les maladies du sang

LES AVENTURES DU PROFESSEUR LEUCÉMIX
TOME 2 : À LA DÉCOUVERTE DE LA MOELLE OSSEUSE

